

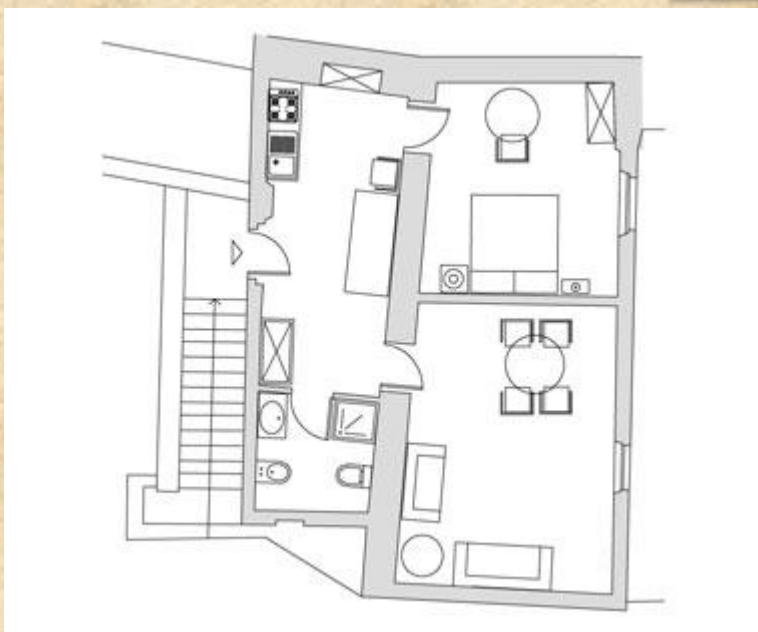
Infoblatt



„Azienda Agricola Casavecchia alla Piazza“

„Il Cortile“ (ca. 50 qm)

Vom Innenhof des Haupthauses erreicht man diese Zweizimmer-Wohnung mit einem Doppelzimmer, großzügigem Wohnzimmer mit Doppelschlafcouch, separater Küche sowie Bad mit Dusche/WC für 2-4 Personen.

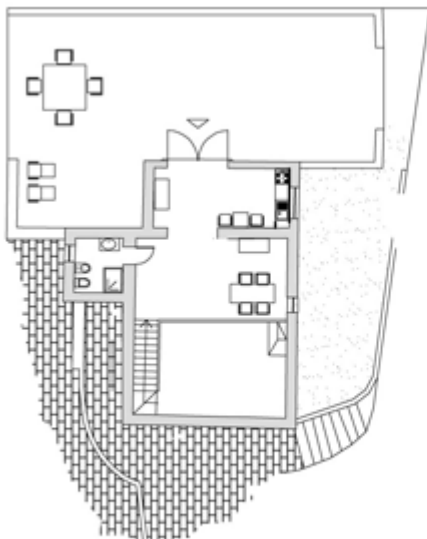


Infoblatt

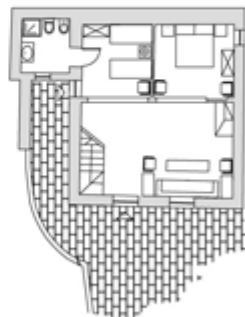


„Il Capanno“ (ca. 90 qm)

Nach der Restaurierung eines antiken Nebengebäudes entstand hier ein geräumiges Ferienhaus auf zwei Ebenen für 4-5 Personen. Bestehend aus 2 Schlafzimmer, 2 Bädern mit Dusche/WC, Wohnzimmer mit Kamin, Esszimmer und Küche. Von der Küche aus haben Sie Zugang zum Freisitz mit herrlichem Blick über das Eindrucksvolle Tal „Conca d’oro di Panzano“. Fußboden in Cotta, große Kastanienbalken mit Mezzane (Ziegeleindeckung) und antiken Möbeln vermitteln ein besonders „Toskanagefühl“.



Piano Secondo Livello



Piano Primo Livello

Infoblatt



„La Casina“ (ca. 40 qm)

Kleines Naturstein-Haus in bestens renoviertem ehemaligen Stallgebäude, bestehend aus einem Wohnzimmer mit Küchenzeile, Doppelzimmer, Bad mit Dusche/WC, überdachtem Freisitz mit herrlichem Blick auf die traumhafte Chianti-Landschaft.

